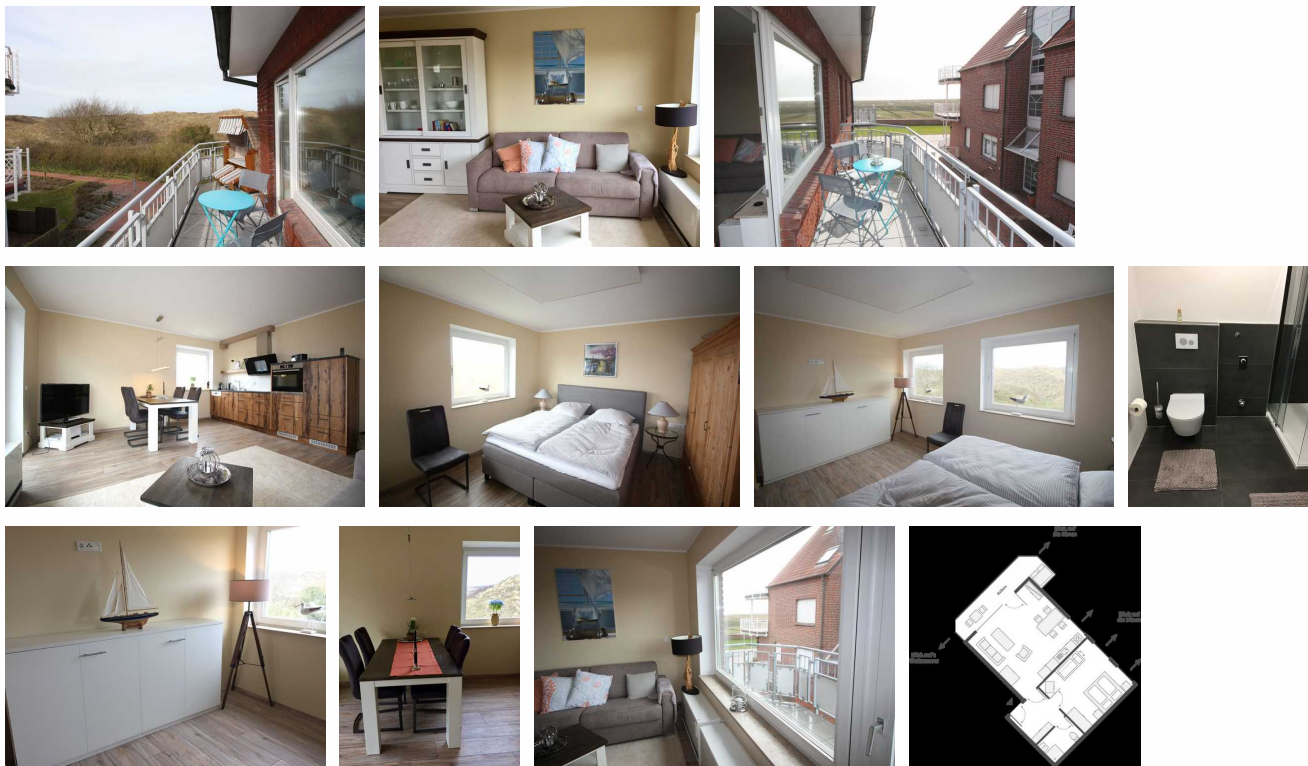


# 107-3 Ferienwohnung Klabaubermann

Ferienwohnung - Apartment - Gästewohnungen

Juist



## Beschreibung

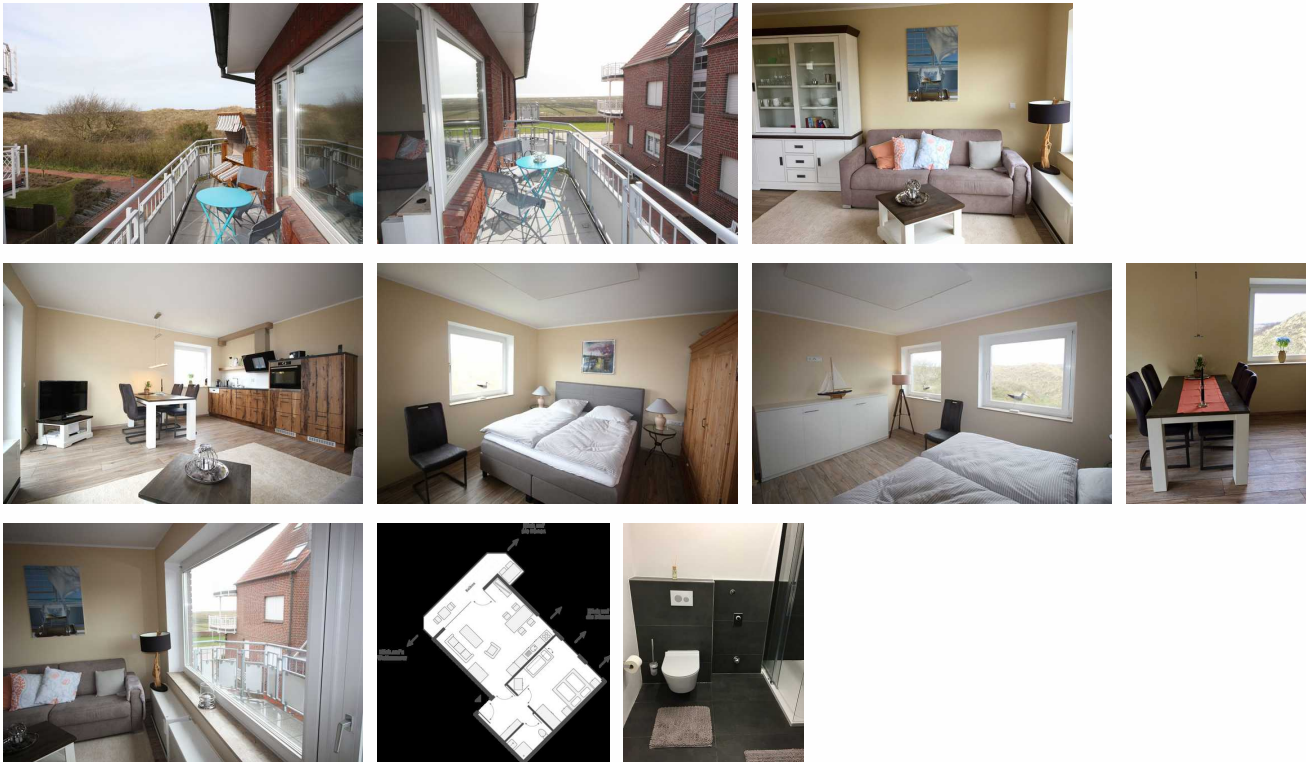
Ihre Ferienwohnung auf Juist – Auszeit im Zauberland: Sie suchen Ruhe und Entspannung? Ohne Autos und Alltagsstress? Dann sind Sie auf Juist am richtigen Ort. Hier gibt es nur Fahrräder, Kutschen und die Erholung, die Sie suchen. Nachdem Sie mit der Fähre oder mit dem Flugzeug angereist sind, gelangen Sie per Pferdekutsche an Ihr Ziel. In der Ferienwohnung „Strandhafer“ im Haus Klabaubermann auf der schönen Insel Juist genießen Sie einerseits den Blick in die Dünen und andererseits, vom Balkon aus, den Blick auf den Nationalpark Niedersächsisches Wattenmeer. Für Erkundungen auf der 17 km langen Insel stehen Ihnen zwei Fahrräder, ein Anhänger für Kinder sowie ein Bollerwagen zur Verfügung. Wir empfehlen Ihnen auf jeden Fall den langen weißen Strand zu besuchen. Ob bei Strandspaziergängen oder beispielsweise zum Sandburgenbau.

Der bereitstehende Bollerwagen ermöglicht es Ihnen übrigens auch mit kleinen Kindern bequem zum Strand gelangen. Ferner können Sie auf dem Kurplatz das Kurorchester genießen, während dort die Kinder auf dem Schiffchenteich ihre Boote fahren lassen. Weiterhin verzaubert ebenfalls das Juister Musikfest jährlich viele Besucher, das auch überregional zu einem der kulturellen Höhepunkte zählt.

Angenommen Sie lieben Sport, so nehmen Sie doch die Gelegenheit wahr, zum Beispiel an einem Beachvolleyball- oder Beachsoccer Turnier teilzunehmen. Zudem findet im Sommer ein Kurz-Triathlon über die Insel statt. Mit anderen Worten finden Sie Ihr persönliches Urlaubsglück in unserer schönen Ferienwohnung auf Juist im Zauberland.

Sprachen: englisch, deutsch

## 107-3 Klabautermann



Sind Sie reif für die Insel? Ferienwohnung Klabautermann, modern und gemütlich für bis zu 5 Personen geeignet, wartet auf Sie. Genießen Sie die schönste Zeit im Jahr auf Juist. Ein Balkon ausgestattet mit Tisch und Stühlen und einem Strandkorb lädt zum Verweilen in der salzigen Seeluft ein. Sie können auf das Wattenmeer oder auch auf die Dünen schauen, ganz wie es Ihnen beliebt. Das Schlafzimmer bietet Ihnen eine Box-Spring-Doppelbett sowie eine Schrankbett für eine weitere Person. Die Schlafcouch kann ebenfalls in eine Doppelbett umgewandelt werden. Die Küchenzeile hat alles, was man für kulinarische Genüsse braucht. Selbst eine Nespressomaschine sorgt für besten Kaffeegegnuß. 2 moderne Fernseher und WLAN sind selbstverständlich für diese Wohnung. 2 Fahrräder, ein Jumper für Kinder sowie ein Bollerwagen stehen für Sie bei Bedarf bereit. Im Keller haben Sie die Möglichkeit Wäsche zu waschen. Sind Sie bereit zum Buchen?

## Ausstattung Zimmer

Größe: 60 qm

Belegung max.: 5

Anzahl Schlafzimmer: 1

WLAN: ja

Nichtraucher: ja

Spülmaschine: ja

## Hinweise zu Haustieren

Haustiere nicht erlaubt

**Allgemein:** allergikerfreundlich, allergikerger. (tierfrei), Balkon, ebenerdig, familienfreundlich, für Monteure geeignet, Heizung, Meerblick, Nichtraucher, Panoramablick, radfreundlich, Reise-/Kinderbett, Schlafsofa, Schrankbett, Strandkorb (persönlich), Wohn/Schlafraum komb.

**Küche:** Backofen, Gefriermöglichkeit, Küche (Pantry/Mini), Kühlschrank, Mikrowelle, Spülmaschine

**Sanitär:** Bad/WC, Dusche, Haartrockner

**Service:** Bettwäsche, Handtücher, Tiere nicht erlaubt

**Technik:** CD-Player, WLAN, Kabel/Sat, TV - Flachbild

## Allgemeine Lageinformationen

Die Lage der Ferienwohnung ist einmalig - egal, ob Sie an den Strand wollen oder Einkaufen oder Essen gehen möchten - sie können alles bequem fußläufig erreichen.



## Entfernungen

Badestelle/Gewässer: 500 m

Bäcker: 500 m

Radweg: 500 m

Restaurant: 500 m

Strand: 500 m

Supermarkt: 500 m

Wanderweg: 300 m

Zentrum: 500 m

Objekt ID: 129858