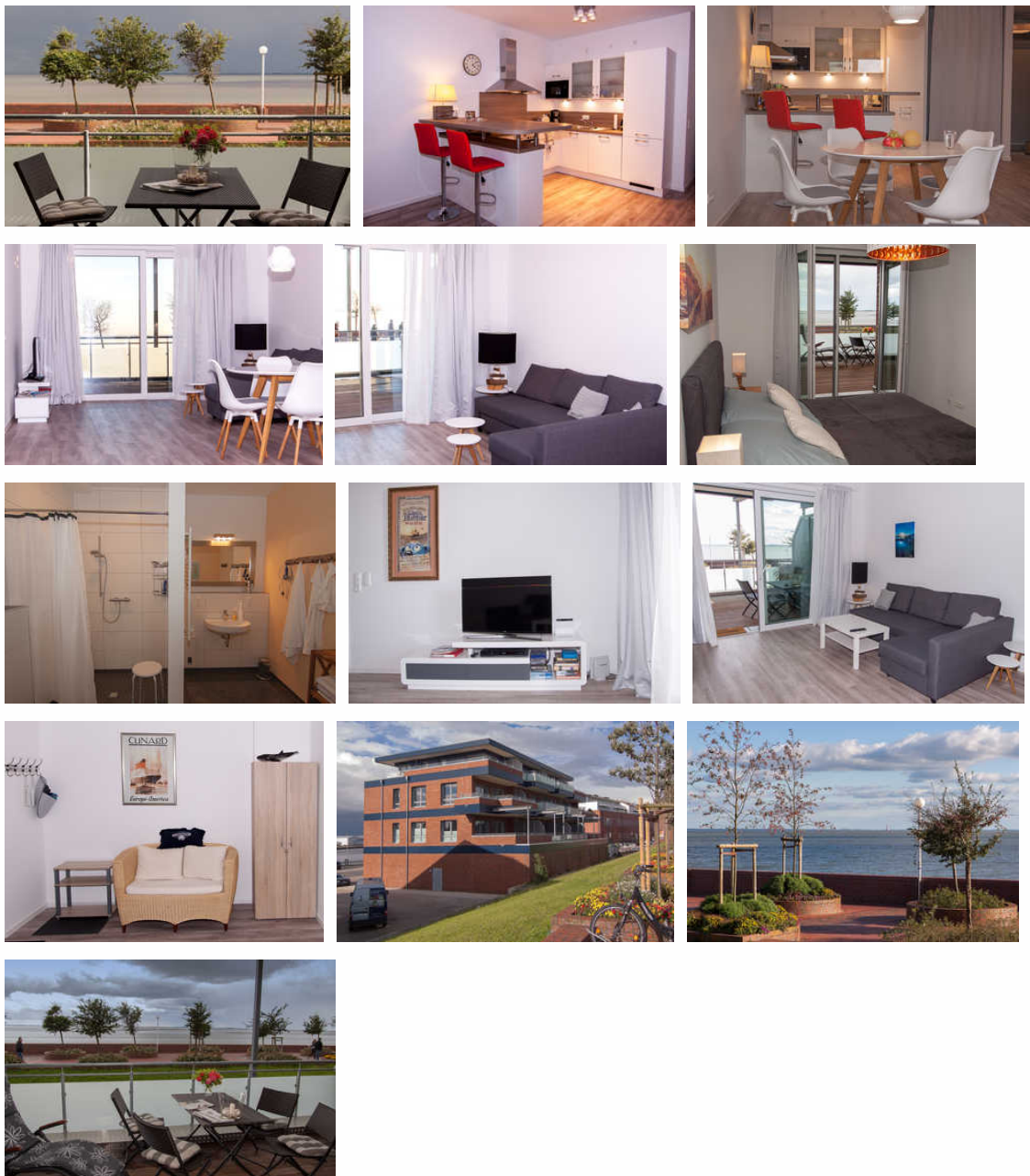


145 Meerblick Ferienwohnung

Ferienwohnung - Apartment

Wilhelmshaven



Beschreibung

Das Promenadenhaus wurde vor wenigen Jahren fertiggestellt und befindet sich direkt neben der beliebten Gastronomie Le Patron. Mit dem unverbauten und phantastischen Blick über den Jadebusen direkt an der Südstrandpromenade gelegen, ist es einzigartig.

Modernes Wohnen, eine hochwertige Ausstattung, liebevolle Details, keine Ikea-Stangenware, lassen den Urlaub zu einem unvergleichlichem Genuß werden. Wohlerzogene Hunde sind bei uns willkommen!

Letzte Renovierung: 2016

Sprachen: englisch, französisch, deutsch

145 Meerblick Ferienwohnung



Diese Wohnung wurde erst Anfang 2016 fertiggestellt. Sie ist bedingt barrierefrei und für maximal 4 Personen ausgelegt. Nach dem Betreten der Wohnung in der 1.Etage gelangt man durch einen Flur in den großzügigen Wohn- und Essbereich, der gemütlich, stilvoll eingerichtet und lichtdurchflutet ist. Die moderne Küche mit einem Esstresen ist umfangreich ausgestattet. Ein Esstisch mit vier Stühlen lädt zum Essen, Spielen oder Arbeiten ein. Der Wohnbereich verfügt über eine große Schlafcouch, einen Flat-TV, einen DVD-Player und WLAN-Anschluss. Das Sofa kann zu einer zusätzlichen Schlafgelegenheit umgebaut werden. Im Schlafzimmer ist ein großes Doppelbett. Vom Wohn- und Schlafzimmer gelangen Sie auf den Balkon mit Blick auf die Nordsee bis hin zum Leuchtturm Arngast. Das Duschbad ist sehr geräumig.

Ausstattung Zimmer

Größe: 74 qm

Belegung max.: 5

Anzahl Schlafzimmer: 1

Tiere willkommen: ja

WLAN: ja

Nichtraucher: ja

Hinweise zu Haustieren

Haustiere bedürfen der Rückfrage.

Allgemein: behindertenfreundlich(Kat.), behindertenfreundlich(Obj.), Doppelbett, ebenerdig, Fahrstuhl/Aufzug, familienfreundlich, Meerblick, Nichtraucher, Nichtraucherhaus, Panoramablick, radfreundlich, rollstuhlgeeignet, Schlafsofa, Terrasse, wanderfreundlich

Außenanlage: Fahrradunterstellmöglichkeit, Tiefgarage

Küche: Backofen, Gefriermöglichkeit, Küche (offen), Kühlschrank, Mikrowelle, Spülmaschine

Sanitär: Dusche/WC, Haartrockner

Service: Bettwäsche, Handtücher, Tiere willkommen

Technik: CD-Player, DVD-Player, WLAN, TV - Flachbild

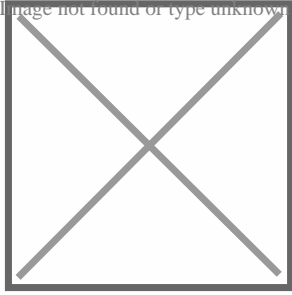
So haben Gäste nach ihrem Aufenthalt bewertet

5 von max. 6 Punkten bei 23 Bewertungen insgesamt

Punkte	1	2	3	4	5	6
Ausstattung Zimmer/Fewo	●	●	●	●	●	
Sauberkeit	●	●	●	●		
Service & Freundlichkeit	●	●	●	●	●	
Lage der Unterkunft (wie beschrieben)	●	●	●	●	●	●
Beschreibung entsprach der Unterkunft	●	●	●	●	●	
Preis-Leistung	●	●	●	●	●	
Empfehlenswert	●	●	●	●	●	

Allgemeine Lageinformationen

Da Wohnen und Urlaub machen, wo das Strandleben in Wilhelmshaven seit Anbeginn stattfand, direkt am Weltnaturerbe Wattenmeer, am Südstrand in Wilhelmshaven, begeistert immer wieder Gäste und Einheimische. Kulinarische Genüsse, kulturelle Highlights und Natur pur an einem Ort, mehr Urlaub geht nicht!



Entfernungen

Arzt: 3 km

Autobahn: 7 km

Badestelle/Gewässer: 300 m

Bäcker: 4 km

Bahnhof: 5 km

Geldautomaten/Bank: 500 m

Bushaltestelle: 500 m

Flughafen: 130 km

Freizeitpark: 9 km

Krankenhaus/Klinik: 7 km

(Kur-)Park/Wald: 6 km

Radweg: 300 m

Restaurant: 200 m

Schwimm-/Spaßbad: 6 km

Strand: 300 m

Supermarkt: 4 km

Tourist-Information: 2.5 km

Wanderweg: 300 m

Zentrum: 3 km

Objekt ID: 90463