

138 Helgolandhaus

Ferienwohnung - Apartment

Wilhelmshaven



Beschreibung

Entspannen Sie sich in diesen modern eingerichteten Maisonette-Ferienwohnungen, welche sich in den oberen Stockwerken des Helgolandhauses erstrecken. Vom Wohnzimmer und vom Balkon aus schauen Sie auf die weite Nordsee. Erleben Sie das Wechselspiel der Gezeiten mit seiner Farbenpracht und dem einzigartigen Weltnaturerbe niedersächsisches Wattenmeer hautnah.

Zur anderen Seite geschaut erwartet Sie ein weiter Blick über den großen Hafen bietet Ihnen maritimes Flair.

Im Preis mit inbegriffen ist bei der Wohnung 138-90-1 die Nutzung eines Tiefgaragenstellplatzes.

Für die Wohnung 138-87-2 ist ein beschränkter, fest zur Wohnung zugeordneter Stellplatz kostenlos verfügbar.

Sprachen: englisch, deutsch

138-87-2





Der offene Wohn-, Ess-, Kochbereich ist gemütlich und stilvoll eingerichtet und lichtdurchflutet. Die vorgelagerte Loggia bringt Ihnen das Meer noch näher. Sie können es nicht nur sehen, sondern auf hören, riechen und fühlen. Der Balkon ist nach Süden ausgerichtet im 5. Obergeschoß vom Helgolandhaus und bietet Ihnen das Spektrum von Sonnenaufgang über *highnoon* bis hin zum Sonnenuntergang. Genießen Sie die frische Seeluft und lassen Sie einfach die Seele baumeln.

Ausstattung:

Nach dem Betreten der Wohnung gelangt man durch einen kleinen Flur vorbei am Gäste-WC in den großzügigen Wohn- und Essbereich. Diesem ist der Südbalkon vorgelagert und ermöglicht Ihnen somit einen einzigartigen Meeresblick. Vom offenen Wohn-, Essbereich aus gelangt man über eine Wendeltreppe nach oben in die Schlafgemächer und in das Bad. Die verschiedenen Ebenen dieser Maisonette-Wohnung geben der Wohnung das besondere Etwas.

Besonderheiten/ Extras:

Die Wohnung ist hochwertig ausgestattet und eingerichtet. Sie verfügt über einen Fest- und Internetanschluß, sowie einen DVD-Player und einen Großbildfernseher. Ein eingezäunter Stellplatz steht Ihnen ebenfalls zur Verfügung. Ein Lift ist vorhanden. Ein Kaffeekocher, Toaster, 2 Liegen, Sitzgarnitur und Terrassenmöbel nebst Schirm sowie Bücher und Spiele runden die Ausstattung ab. Ein Kinderhochstuhl steht für die Kleinsten bereit.

Nichtraucherwohnung!

Ausstattung Zimmer

Größe: 74 qm

Belegung max.: 5

Anzahl Schlafzimmer: 2

Tiere willkommen: ja

WLAN: ja

Nichtraucher: ja

Hinweise zu Haustieren

Maximal zwei wohlerzogene Hunde, die Ihr eigenes Hundebett mitbringen, sind erlaubt.

Allgemein: Balkon, Doppelbett, Fahrstuhl/Aufzug, familienfreundlich, Heizung, Hochstuhl, Meerblick, Nichtraucher, Panoramablick, Schlafsofa

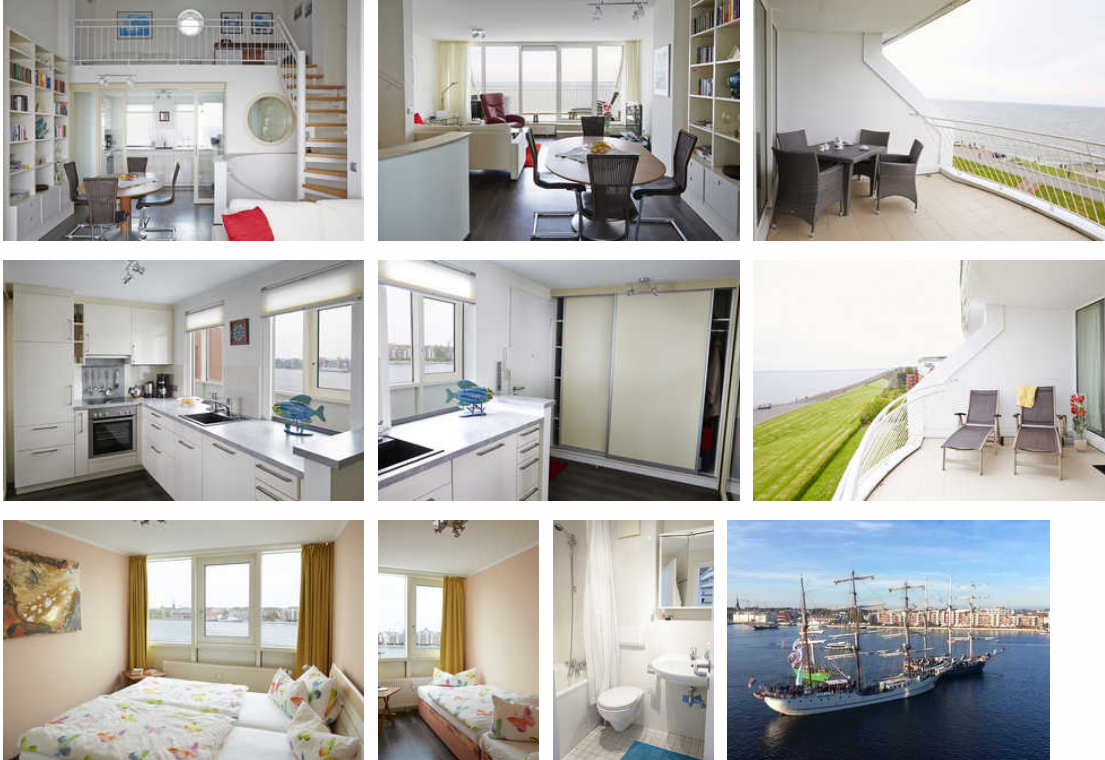
Küche: Backofen, Gefriermöglichkeit, Küche (offen), Kühlschrank, Mikrowelle, Spülmaschine

Sanitär: Bad/WC, Badewanne, Haartrockner

Service: Tiere willkommen, Trockner, Waschmaschine

Technik: WLAN, TV - Flachbild

138-90-1



Der offene Wohn-, Ess-, Kochbereich ist gemütlichen und stilvoll eingerichtet und lichtdurchflutet. Die vorgelagerte Loggia bringt Ihnen das Meer noch näher. Sie können es nicht nur sehen, sondern auf hören, riechen und fühlen. Der Balkon ist nach Süden ausgerichtet im 7. Obergeschoß vom Helgolandhaus und bietet Ihnen das Spektrum von Sonnenaufgang über *highnoon* bis hin zum Sonnenuntergang. Genießen Sie die frische Seeluft und lassen Sie einfach die Seele baumeln.

In der oberen Etage befindet sich der offene Wohn-, Essbereich mit dem vorgelagerten Balkon und dem einzigartigen Meeresblick. Über eine Treppe gelangt man zur Galerie, die mit dem gemütlichen Sofa zum Lesen und Entspannen einlädt. Vom offenen Wohn-, Essbereich aus gelangt man über eine Wendeltreppe in die Schlafgemächer und ins Bad. Die verschiedenen Ebenen dieser Maisonette-Wohnung geben der Wohnung das besondere Etwas.

Die Wohnung ist hochwertig ausgestattet und eingerichtet. Sie verfügt über einen Fest- und Internetanschluß, sowie ein DVD-Player und einen Großbildfernseher. Ein Tiefgaragenplatz steht Ihnen ebenfalls zur Verfügung. Ein Lift ist vorhanden. Ein Kaffeekocher, Toaster, 2 Liegen, Sitzgarnitur und Terrassenmöbel nebst Schirm sowie Bücher und Spiele runden die Ausstattung ab. 1 Kinderhochstuhl steht für die Kleinsten bereit.

Nichtraucherwohnung!

Ausstattung Zimmer

Größe: 74 qm

Belegung max.: 5
Anzahl Schlafzimmer: 2
Tiere willkommen: ja
WLAN: ja
Nichtraucher: ja

Hinweise zu Haustieren

Maximal zwei wohlherzogene Hunde, die Ihr eigenes Hundebett mitbringen, sind erlaubt.

Allgemein: Balkon, Doppelbett, Einzelbett, Fahrstuhl/Aufzug, familienfreundlich, Heizung, Hochstuhl, Meerblick, Nichtraucher, Panoramablick

Küche: Backofen, Gefriermöglichkeit, Küche (offen), Kühlschrank, Mikrowelle, Spülmaschine

Sanitär: Bad/WC, Badewanne, Haartrockner

Service: Tiere willkommen, Trockner, Waschmaschine

Technik: WLAN, TV - Flachbild

So haben Gäste nach ihrem Aufenthalt bewertet

5 von max. 6 Punkten bei 28 Bewertungen insgesamt

Punkte	1	2	3	4	5	6
Ausstattung Zimmer/Fewo	●	●	●	●	●	●
Sauberkeit	●	●	●	●	●	
Service & Freundlichkeit	●	●	●	●	●	●
Lage der Unterkunft (wie beschrieben)	●	●	●	●	●	●
Beschreibung entsprach der Unterkunft	●	●	●	●	●	●
Preis-Leistung	●	●	●	●	●	
Empfehlenswert	●	●	●	●	●	●

Allgemeine Lageinformationen

Die Wohnungen 87 und 90 befinden sich im Helgolandhaus. Direkt an den Deich geschmiegt auf der einen Seite und vom großen Hafen umgeben auf der anderen Seite, mehr Wasser geht nicht! Der große Südbalkon lässt Sie hautnah teilhaben am Wechsel der Gezeiten.



Entfernungen

Arzt: 2 km

Autobahn: 8 km

Bäcker: 2 km

Bahnhof: 2 km

Geldautomaten/Bank: 2 km

Bushaltestelle: 100 m

Flughafen: 140 km

Freizeitpark: 7 km

Golfplatz: 12 km

Krankenhaus/Klinik: 6 km

(Kur-)Park/Wald: 3 km

Radweg: 100 m

Restaurant: 1 km

Schwimm-/Spaßbad: 5 km

Strand: 100 m

Supermarkt: 2 km

Tourist-Information: 2 km

Wanderweg: 200 m

Zentrum: 2.5 km

Objekt ID: 93784