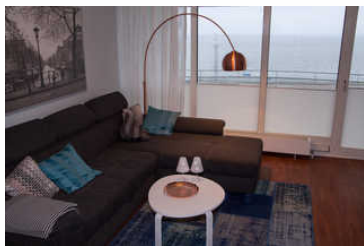


151 Weitblick

Ferienwohnung - Apartment

Wilhelmshaven



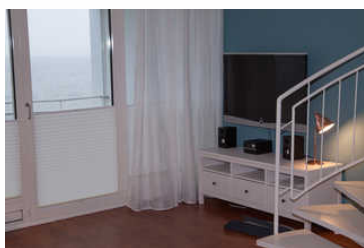
Beschreibung

Entspannen Sie sich in dieser gemütlich eingerichteten Maisonette-Ferienwohnung, die im Helgolandhaus im fünften Stock zu finden ist. Direkt am Deich gelegen, genießen Sie vom Wohnzimmer aus den weiten Blick über die Nordsee. Vom Küchenfenster aus schweift der Blick über den großen Hafen von Wilhelmshaven - Wasser, wohin man sieht. Vier Schlafplätze, modern eingerichtet und lichtdurchflutet, wunderbare Grundlagen für einen schönen Urlaub zum Erholen und zum Erleben.

Letzte Renovierung: 2017

Sprachen: englisch, deutsch

151 Weitblick



Beschreibung:

Der offene Wohn-, Ess-, Kochbereich ist gemütlich und stilvoll eingerichtet sowie lichtdurchflutet. Die vorgelagerte Loggia bringt Ihnen das Meer noch näher. Sie können es nicht nur sehen, sondern auf hören, riechen und fühlen. Der Balkon ist nach Süden ausgerichtet und bietet Ihnen das Spektrum von Sonnenaufgang über *highnoon* bis hin zum Sonnenuntergang. Genießen Sie die frische Seeluft und lassen Sie einfach die Seele baumeln.

Ausstattung:

Diese große Ferienwohnung ist für maximal vier Personen ausgelegt. Sie verfügt über einen großen, offenen Wohn-, und Kochbereich, zwei Schlafzimmer, einem Bad und einem Flur. Die Küche ist umfangreich ausgestattet. Über den Geschirrspüler, einer Kaffeemaschine für die Kaffeezubereitung, einer Mikrowelle, einem Wasserkocher, dem Ceranfeld-Herd mit Backofen bis hin zum Kühlschrank mit Eisfach ist alles vorhanden. Ein moderner Fernseher, ein DVD-Player lädt zum Verweilen auf dem Sofa ein. Das Schlafzimmer verfügt über ein großes Doppelbett, das zweite Schlafzimmer ist kleiner und mit einem Etagenbett ausgestattet. Beide Schlafzimmer bieten ebenfalls den grandiosen Blick auf die Nordsee. Diese Wohnung bietet den Gästen WLAN an.

Besonderheiten/ Extras:

Waschmaschinen und Trockner sind in einem Waschräum im Keller untergebracht und sind über Münzen zu bedienen. Ein Garagen-Stellplatz gehören ebenfalls zur Ausstattung dieser Wohnung. Ein Lift ist vorhanden.

Nichtraucherwohnung!

Ausstattung Zimmer

Größe: 74 qm

Belegung max.: 4

Anzahl Schlafzimmer: 2

WLAN: ja

Nichtraucher: ja

Waschmaschine: ja

Hinweise zu Haustieren

Haustiere nicht erlaubt

Allgemein: Balkon, Doppelbett, Etagenbett, Fahrstuhl/Aufzug, familienfreundlich, Heizung, Meerblick, Nichtraucher, Nichtraucherhaus, Panoramablick, radfreundlich, wanderfreundlich

Außenanlage: Fahrradunterstellmöglichkeit, Parkplatz

Küche: Backofen, Gefriermöglichkeit, Küche (offen), Kühlschrank, Mikrowelle, Spülmaschine

Sanitär: Bad/WC, Badewanne, Haartrockner

Service: Bettwäsche, Handtücher, Tiere nicht erlaubt, Trockner, Waschmaschine

Technik: CD-Player, DVD-Player, WLAN, Kabel/Sat, TV - Flachbild

So haben Gäste nach ihrem Aufenthalt bewertet

6 von max. 6 Punkten bei 7 Bewertungen insgesamt

| Punkte | 1 | 2 | 3 | 4 | 5 | 6 |
|-------------------------|---|---|---|---|---|---|
| Ausstattung Zimmer/Fewo | ● | ● | ● | ● | ● | ● |

| Punkte | 1 | 2 | 3 | 4 | 5 | 6 |
|---------------------------------------|---|---|---|---|---|---|
| Sauberkeit | ● | ● | ● | ● | ● | ● |
| Service & Freundlichkeit | ● | ● | ● | ● | ● | ● |
| Lage der Unterkunft (wie beschrieben) | ● | ● | ● | ● | ● | ● |
| Beschreibung entsprach der Unterkunft | ● | ● | ● | ● | ● | ● |
| Preis-Leistung | ● | ● | ● | ● | ● | ● |
| Empfehlenswert | ● | ● | ● | ● | ● | ● |

Allgemeine Lageinformationen

Maisonette-Ferienwohnung Weitblick - in der fünften Etage des beliebten Helgolandhauses mit weitem Blick auf die Nordsee und den großen Hafen.



Entfernungen

| | | | |
|---------------------------|--------------------------|-----------------------|--------------------|
| Arzt: 2 km | Autobahn: 8 km | Bäcker: 2 km | Bahnhof: 3 km |
| Geldautomaten/Bank: 2 km | Bushaltestelle: 500 m | Flughafen: 140 km | Freizeitpark: 7 km |
| Golfplatz: 12 km | Krankenhaus/Klinik: 6 km | (Kur-)Park/Wald: 3 km | Radweg: 200 m |
| Restaurant: 500 m | Schwimm-/Spaßbad: 5 km | Strand: 200 m | Supermarkt: 2 km |
| Tourist-Information: 2 km | Wanderweg: 200 m | Zentrum: 3 km | |

Objekt ID: 93952