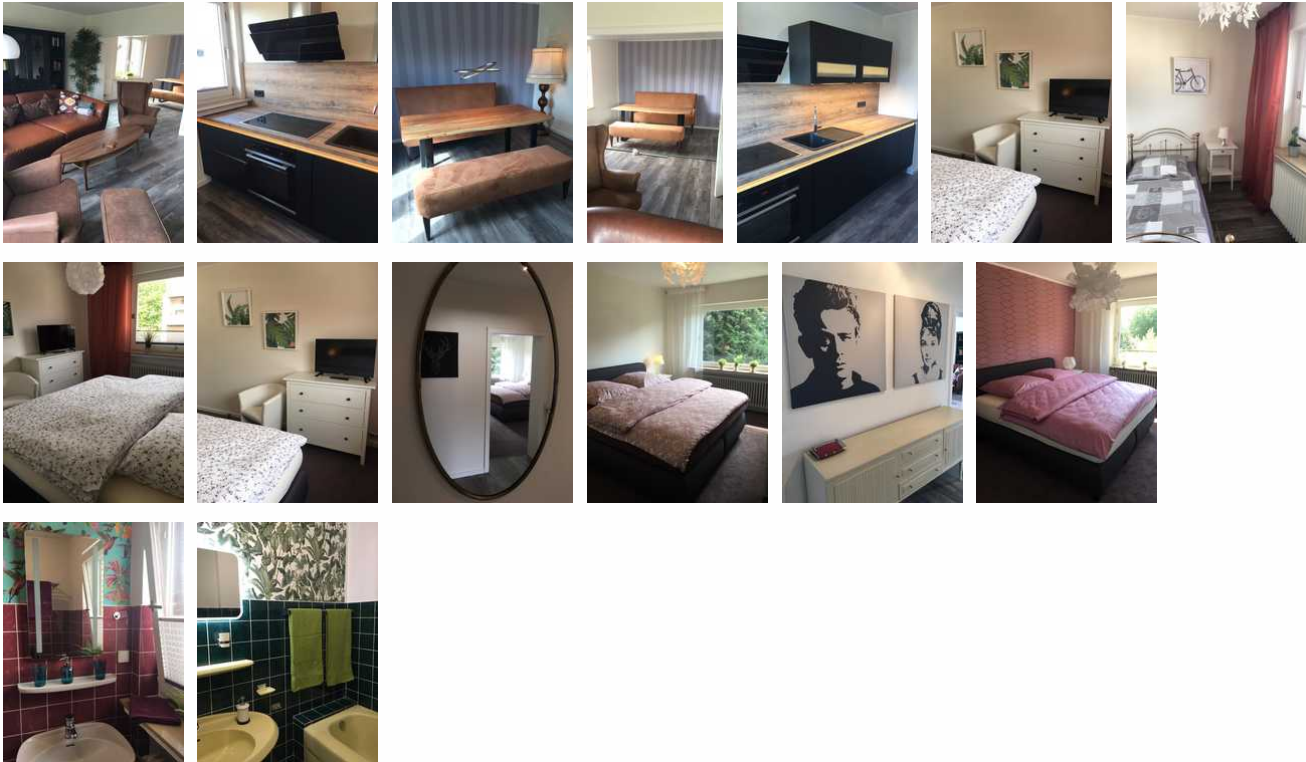


149 Sam Ferienwohnung

Ferienwohnung - Ferienhaus - Apartment

Wilhelmshaven



Beschreibung

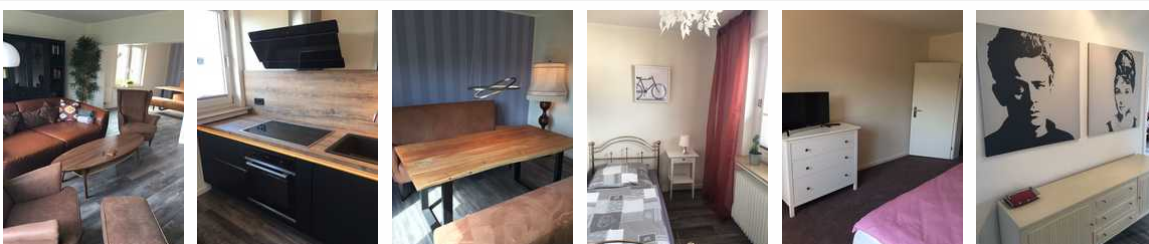
In Citylage, nahe zum Bahnhof und zur Innenstadt und dennoch ebenfalls schnell zum Meer - ein Haus mit zwei Wohnungen, insgesamt 8 Schlafzimmern, Garten, Terrasse und Balkon.

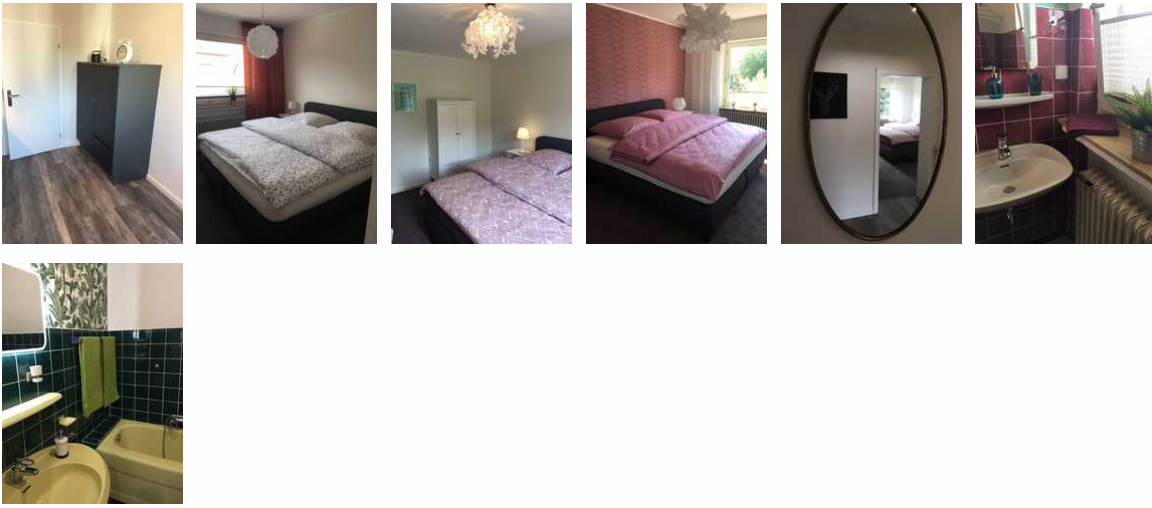
Die Wohnungen sind modernisiert, neu und geschmackvoll eingerichtet. Die Annehmlichkeiten des 21. Jahrhunderts (WLAN, Fernseher in den Schlafzimmern, Waschmaschine und Trockenmöglichkeit) sind selbstverständlich für dieses komplett ausgestattete Ferienhaus.

Letzte Renovierung: 2018

Sprachen: englisch, deutsch

149 Sam Ferienwohnung





Die moderne Wohnung sucht Ihres gleichen. Tauchen Sie ein ins 21. Jahrhundert. Hell und geräumig bietet dieses Ferienhaus viel Platz für die ganze Familie mit Hund. Auch Firmenmitarbeiter sind hier herzlich willkommen.

Mit vier Schlafzimmern und zwei Bädern und einem großzügigen Balkon, der überdacht ist, lässt diese Ferienwohnung kaum einen Wunsch offen. Insgesamt ist diese großzügig geschnittene Wohnung mit vier Fernsehern ausgestattet. Wer Netflix schätzt ist hier genau richtig.

Ausstattung Zimmer

Größe: 140 qm

Belegung max.: 7

Anzahl Schlafzimmer: 4

Tiere willkommen: ja

WLAN: ja

Nichtraucher: ja

Hinweise zu Haustieren

Haustiere erlaubt

Allgemein: Balkon, Doppelbett, Einzelbett, Fahrradraum abschließbar, familienfreundlich, für Monteure geeignet, Heizung, Nichtraucher, Nichtraucherhaus, radfreundlich

Außenanlage: Fahrradunterstellmöglichkeit, Parkplatz, umzäuntes Grundstück

Küche: Backofen, Gefriermöglichkeit, Kühlschrank, Mikrowelle, separate Küche, Spülmaschine

Sanitär: Bad/WC, Badewanne, Dusche, Haartrockner, zusätzliches Bad

Service: Bettwäsche, Handtücher, Tiere willkommen, Waschmaschine

Technik: LAN, WLAN, Smart-TV, TV - Flachbild

Allgemeine Lageinformationen

Direkt in der Innenstadt gelegen sind Sie schnell in der Einkaufszone oder am Südstrand. Viele Restaurants und Kneipen, Einkaufsmöglichkeiten, Ärzte, Bäckereien und Apotheken sind gut fußläufig zu erreichen.



Entfernungen

Arzt: 2 km

Autobahn: 8 km

Bäcker: 800 m

Bahnhof: 1 km

Bushaltestelle: 1 km

Flughafen: 140 km

Freizeitpark: 8 km

Golfplatz: 10 km

Krankenhaus/Klinik: 5 km

(Kur-)Park/Wald: 3 km

Restaurant: 300 m

Schwimm-/Spaßbad: 4 km

Strand: 2 km

Supermarkt: 800 m

Tourist-Information: 2 km

Wanderweg: 2 km

Zentrum: 1 km

Objekt ID: 94440