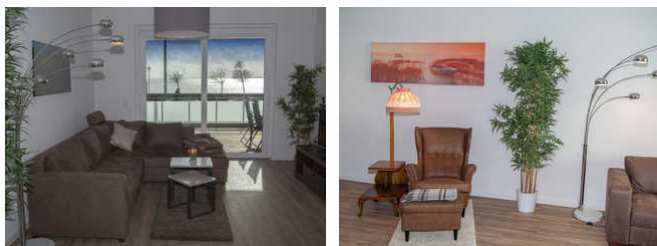


# 149 Mehr Meer geht nicht FEWO

Ferienwohnung - Apartment

Wilhelmshaven



## Beschreibung

Direkt an der Südstrandpromenade im sogenannten PROMENADENHAUS befindet sich diese gemütliche 74qm große Ferienwohnung in direkter Nachbarschaft zum renomierten Restaurant LE PATRON. Ein einzigartiger Stil vereint modernes Wohnen mit unmittelbarem Meeresambiente.

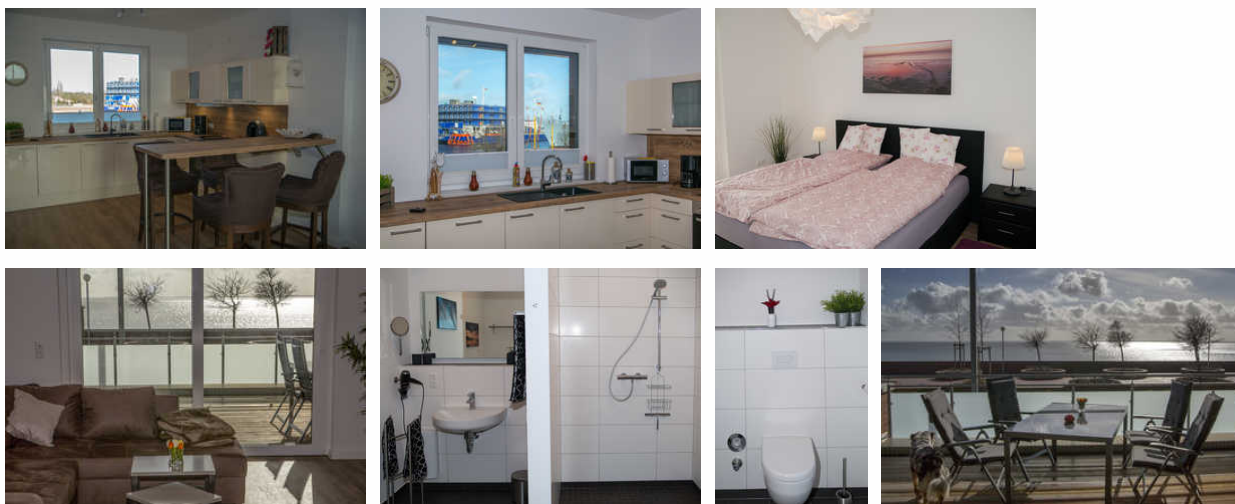
Der 40 qm große Süd-Balkon gibt reichlich Platz zum Verweilen in frischer Meeresluft mit Blick auf die abwechslungsreiche Wattenmeerlandschaft. Genießen Sie vom Wohnzimmer und Schlafzimmer aus den weiten Blick über die Nordsee.

Modern ausgestattete Ferienwohnung auf einer Ebene, barrierefrei, ohne Treppen mit einem Schlafzimmer, offener Wohn-Essbereich inkl. Pkw-Stellplatz in der Tiefgarage, WLAN und Handtüchern und Bettwäsche

Letzte Renovierung: 2017

Sprachen: englisch, deutsch

## 149 Mehr Meer geht nicht FEWO



Der schön eingerichtete offene Wohn-, Essbereich ist mit einer gemütlichen Sitzecke und einem Fernseher (102 cm Diagonale) ausgestattet. Mit nur wenigen Griffen lässt sich das Sofa in eine Schlaflandschaft verwandeln, so dass eine Liegefläche von 1,40x2,20m entsteht. Ein gemütlicher Ohrensessel mit Fußbank sowie ein Lesetisch mit Lampe lädt zum Entspannen ein.

Die hochwertig ausgestattete Küche lässt keine Wünsche offen. Cerankochfelder, ein Backofen, Mikrowelle, Geschirrspüler, Kaffeemaschine und Dolce Gusto, Wasserkocher, Toaster und eine Kühl-, Gefrierkombination bieten die Möglichkeiten kulinarisch zu zaubern.

Das schön ausgestattete Schlafzimmer (Bett:1,80 x 2,0m) mit Blick auf die Nordsee und Zugang zur Terrasse sowie das moderne Bad mit großzügiger Dusche lassen den Aufenthalt zum Urlaubserlebnis werden. Ein großer, moderner Einbauschränk kann all Ihr Urlaubsgepäck aufnehmen.

Waschmaschine und Trockner befinden sich in einer modernen Waschküche im Keller. Eigens mitgebrachte Fahrräder können ebenfalls sicher im Keller abgestellt werden. Ein Kinder-'Reisebett ist bei Bedarf ebenfalls verfügbar.

WLAN ist bei dieser im Frühjahr 2017 neu eingerichteten und modernisierten Wohnung eine Selbstverständlichkeit.

## Ausstattung Zimmer

Größe: 74 qm

Belegung max.: 4

Anzahl Schlafzimmer: 1

Tiere willkommen: ja

WLAN: ja

Nichtraucher: ja

### Hinweise zu Haustieren

Hunde bedürfen der vorherigen Rücksprache !

**Allgemein:** Balkon, behindertenfreundlich(Obj.), behindertengerecht, Deichblick, Doppelbett, Fahrradraum abschließbar, Fahrstuhl/Aufzug, familienfreundlich, Heizung, Meerblick, Nichtraucher, Panoramablick, radfreundlich, rollstuhlgeeignet, Schlafsofa, Terrasse, Wohn/Schlafraum komb.

**Außenanlage:** Fahrradunterstellmöglichkeit, Tiefgarage

**Küche:** Backofen, Gefriermöglichkeit, Küche (offen), Külschrank, Mikrowelle, Spülmaschine

**Sanitär:** Bad/WC, Dusche, Haartrockner

**Service:** Bettwäsche, Handtücher, Tiere willkommen

**Technik:** LAN, WLAN, Kabel/Sat, TV - Flachbild

## So haben Gäste nach ihrem Aufenthalt bewertet

6 von max. 6 Punkten bei 1 Bewertung

Punkte	1	2	3	4	5	6
Ausstattung Zimmer/Fewo	●	●	●	●	●	●
Sauberkeit	●	●	●	●	●	●

Punkte	1	2	3	4	5	6
Service & Freundlichkeit	●	●	●	●	●	●
Lage der Unterkunft (wie beschrieben)	●	●	●	●	●	●
Beschreibung entsprach der Unterkunft	●	●	●	●	●	●
Preis-Leistung	●	●	●	●	●	
Empfehlenswert	●	●	●	●	●	●

## Allgemeine Lageinformationen

Direkt am Meer gelegen an der beliebten Südstrandpromenade bietet dieses beliebte Feriendomizil Erholung, Naturerleben und unmittelbarer Nähe zu den touristischen Attraktionen.



## Entfernungen

Autobahn: 10 km	Badestelle/Gewässer: 100 m	Bäcker: 2.5 km	Bahnhof: 3 km
Bushaltestelle: 1 km	Freizeitpark: 8 km	Golfplatz: 12 km	Krankenhaus/Klinik: 6 km
Radweg: 200 m	Restaurant: 100 m	Schwimm-/Spaßbad: 5 km	Strand: 100 m
Supermarkt: 3 km	Tourist-Information: 2.5 km	Wanderweg: 500 m	Zentrum: 3 km

Objekt ID: 95325